



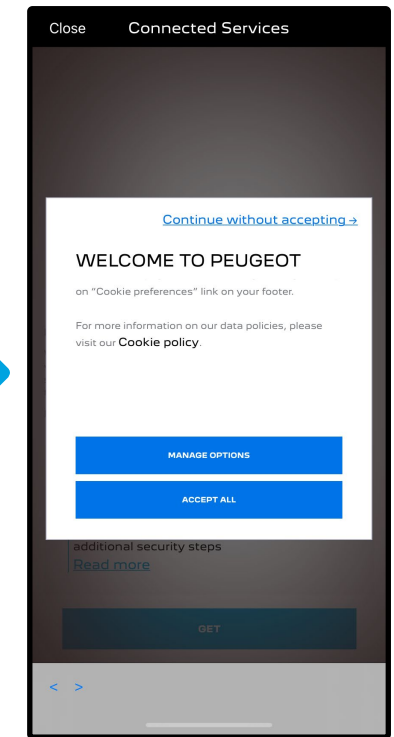
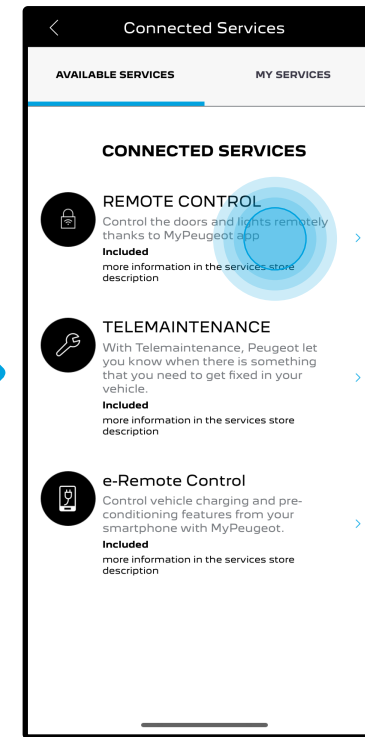
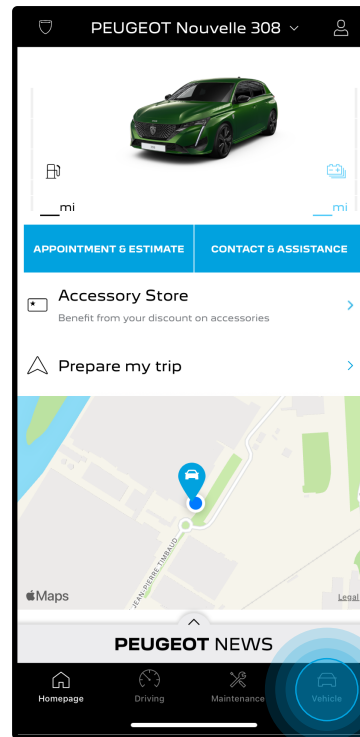
COMMANDES A DISTANCE

COMMENT VOUS ABONNER ET ACTIVER CE SERVICE

COMMANDES A DISTANCE

Ce guide d'utilisation explique le parcours que vous devez suivre pour activer les Commandes à Distance de votre voiture.

Tout d'abord, pour utiliser le service Commandes à Distance, vous avez besoin d'un compte "MyPeugeot" et devez enregistrer votre véhicule. Si vous n'avez pas encore installé l'application mobile sur votre smartphone, vous pouvez facilement le faire en téléchargeant l'application à partir de **Google Play Store** ou de **Apple App Store**.

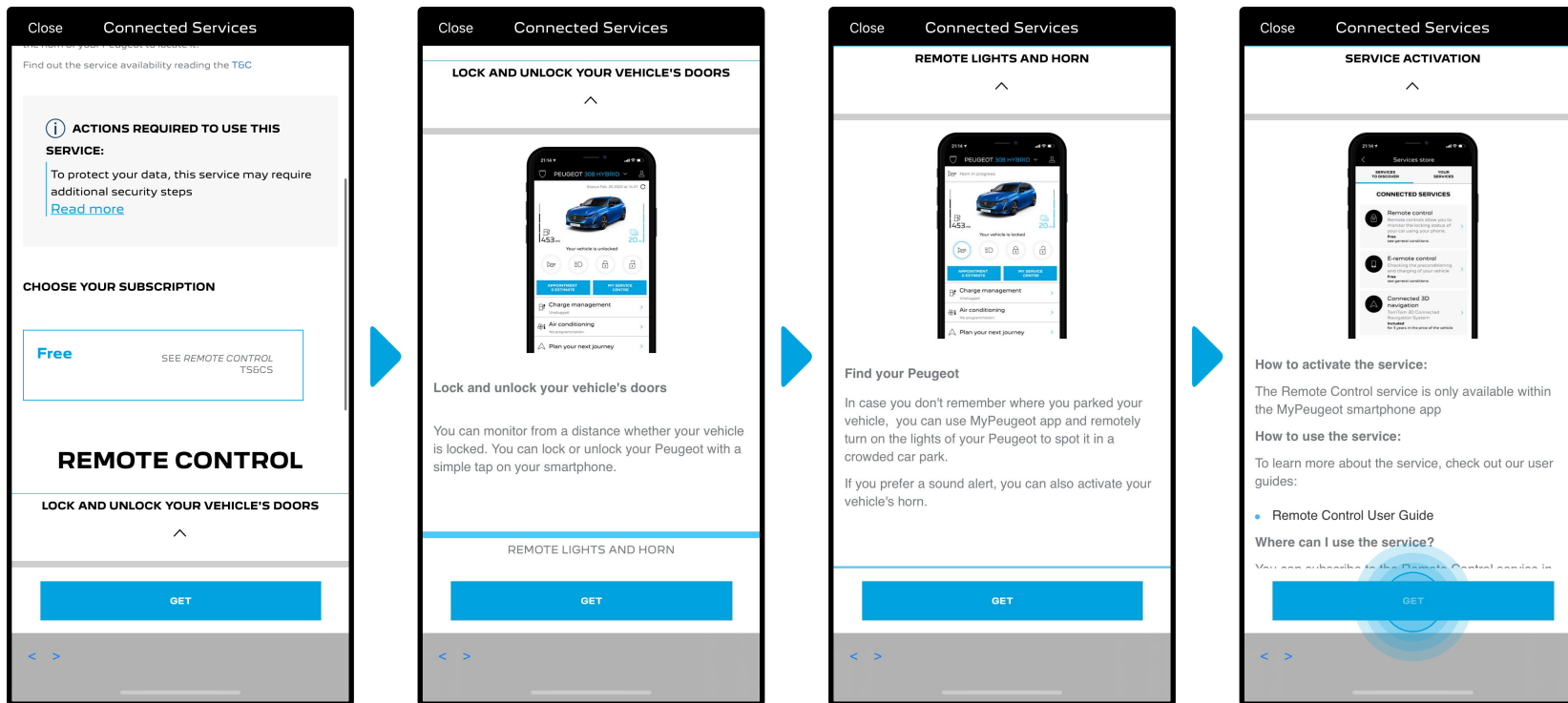


Ouvrez l'application MyPeugeot, visitez la section **Services store** et sélectionnez "**Découvrir**" pour activer le service Commandes à Distance. Vous y trouverez les **services disponibles** pour votre véhicule. Cliquez sur "**Remote Control**" pour démarrer la procédure d'activation. Un message apparaîtra pour vous demander vos préférences concernant les cookies.

*Toutes les photos sont uniquement à titre d'illustration.



COMMANDES A DISTANCE

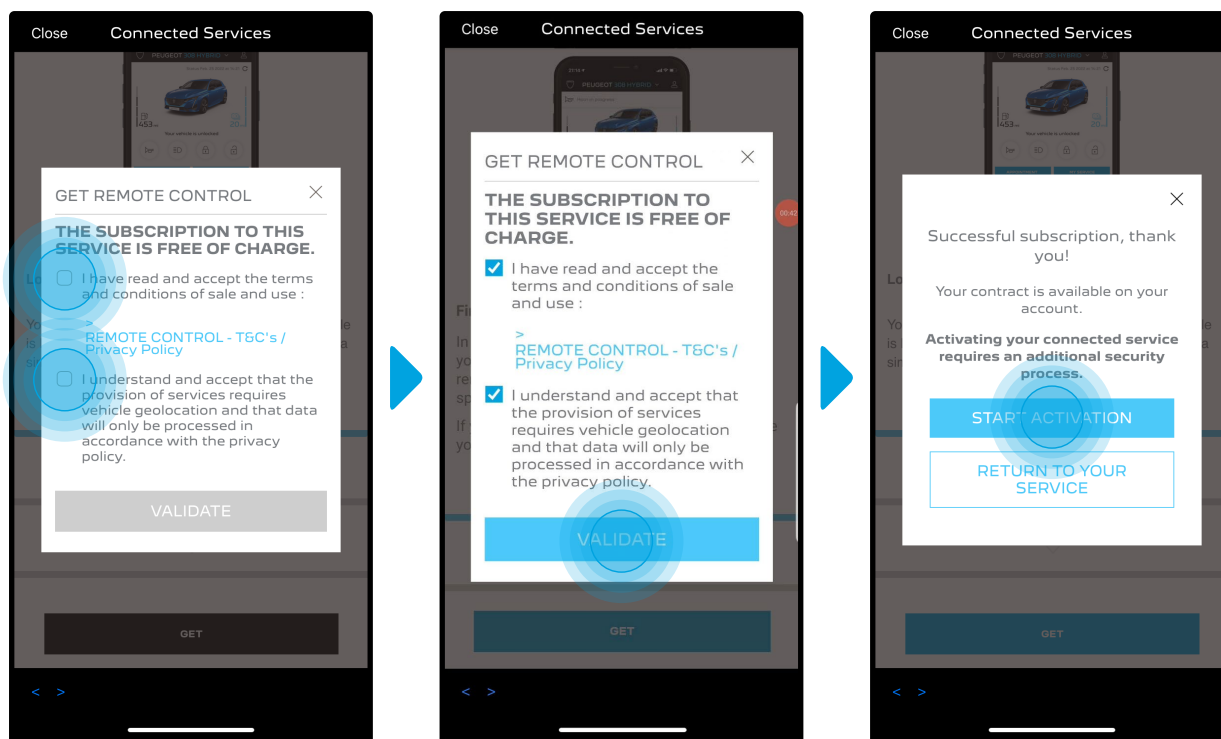


Vous serez redirigé vers la page Activation du service contenant une description du service Remote Control et un résumé de ses avantages. **Faites défiler la page vers le bas et cliquez** sur le bouton **"Obtenir"** pour poursuivre la procédure d'activation.

*Toutes les photos sont uniquement à titre d'illustration.



COMMANDES A DISTANCE



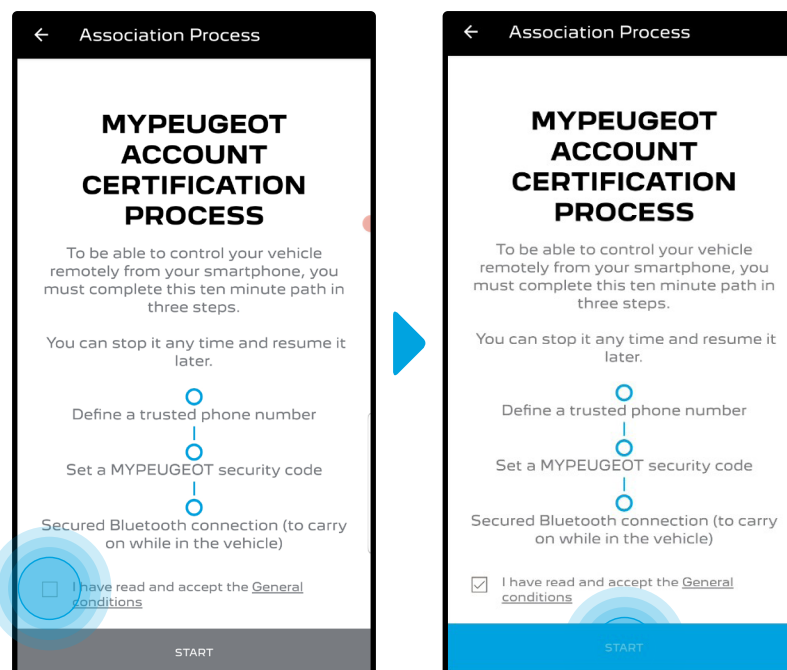
Pour activer le service il est important de lire et accepter les **Conditions Générales d'Utilisation**. Après acceptation, cliquez sur "**Démarrer l'activation**".

*Toutes les photos sont uniquement à titre d'illustration.



COMMANDES A DISTANCE

Les **3 étapes** que vous devez alors suivre ne vous prendront que quelques minutes et à la fin vous pourrez commencer à profiter de vos Commandes à Distance.

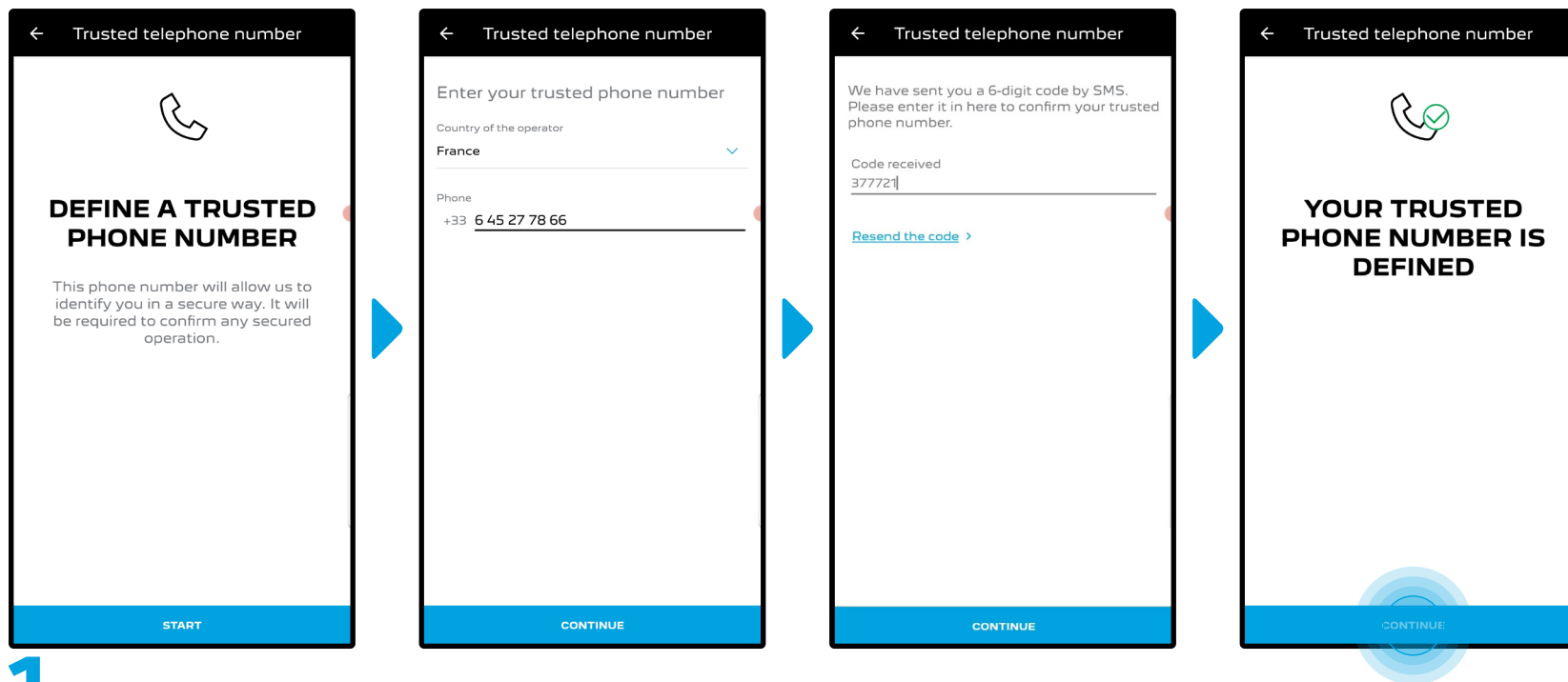


Vous devez d'abord accepter les Conditions générales d'utilisation, puis cliquer sur "**Démarrer**".

*Toutes les photos sont uniquement à titre d'illustration.



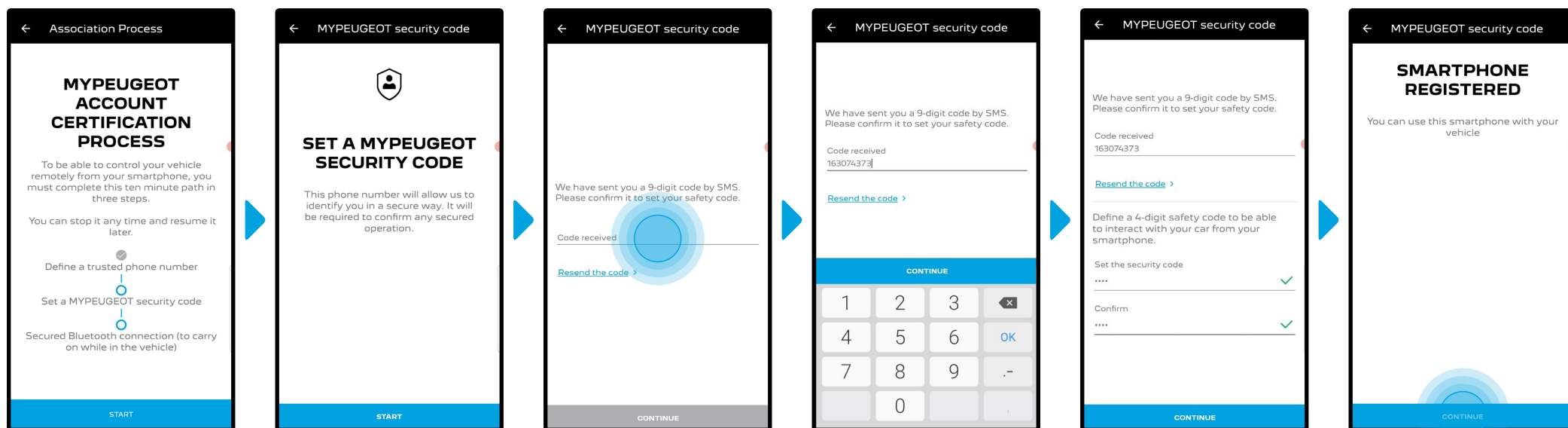
COMMANDES A DISTANCE



1. Saisissez votre numéro de téléphone et entrez le code reçu par SMS.

*Toutes les photos sont uniquement à titre d'illustration.

COMMANDES A DISTANCE

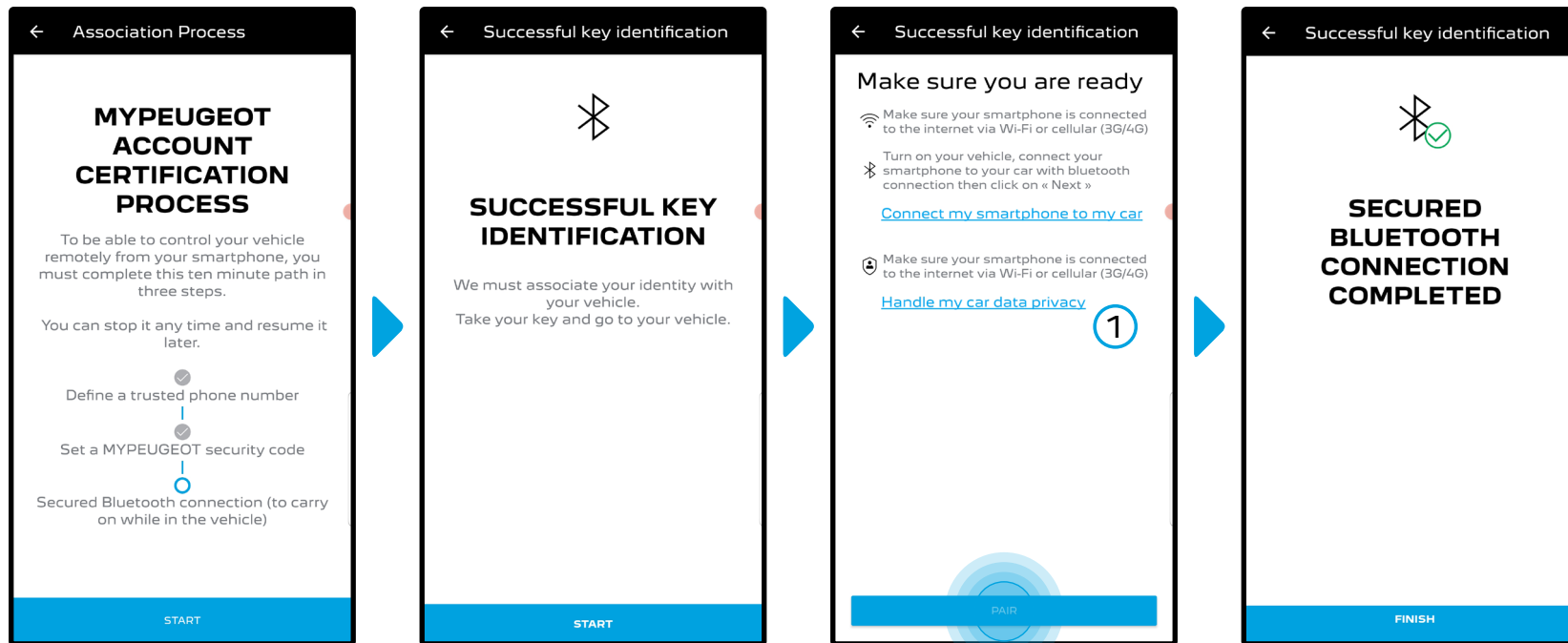


2. Create Enregistrez votre smartphone et créez votre **code de sécurité personnel à 4 chiffres**. Pour démarrer cette étape, vous recevrez un code temporaire par SMS. Premièrement entrez le pour enregistrer votre téléphone, puis créez votre **Code de Sécurité**. Ce code vous permettra de sécuriser l'accès à distance à votre véhicule et d'utiliser les fonctions de Commandes à Distance.

*Toutes les photos sont uniquement à titre d'illustration.



COMMANDES A DISTANCE



3. Connectez votre téléphone mobile à votre véhicule à l'aide du **Bluetooth**. Montez dans votre véhicule, démarrez le moteur, activez le Bluetooth sur votre téléphone portable, et cliquez sur **"ASSOCIER"** pour démarrer l'association.

CONNECT MY SMARTPHONE TO MY CAR

1 To get your driving statistics, the PEUGEOT application must be launched with the right vehicle selected before each trip.

On your smartphone:

- 1 Get into your car with your smartphone and start the engine
- 2 Go to your Bluetooth Settings on your smartphone
- 3 Ensure your bluetooth is activated. Follow the usual procedure to add a bluetooth accessory to your smartphone.
- 4 Select the \$MyBrand system
- 5 Enter the code indicated on the car's screen

OR

Confirm the car matches that to the one on your smartphone

1 « Mobile internet data » must be unselected

UNDERSTOOD

HANDLE MY CAR DATA PRIVACY

All our connected vehicles are equipped with a data privacy management system activated by default in your car. This data privacy management is linked to your driver profile in the car.

However, in order to use the connected services, it must be deactivated.

To deactivate it:

On the main screen of your vehicle, with your own driver profile:

- 1 Swipe down from the upper edge of the touch screen to display all the quick settings
- 2 Press the button
- 3 choose «Share and Location»

1

UNDERSTOOD

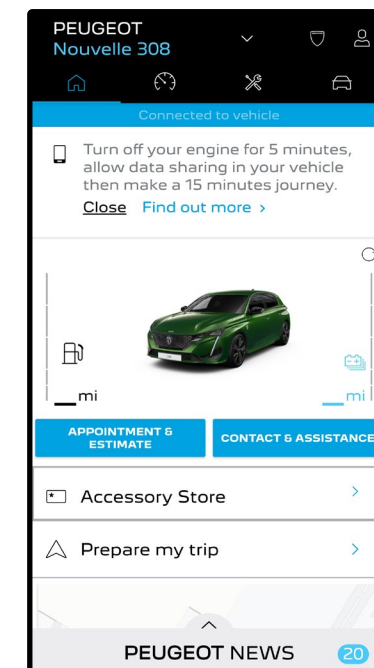
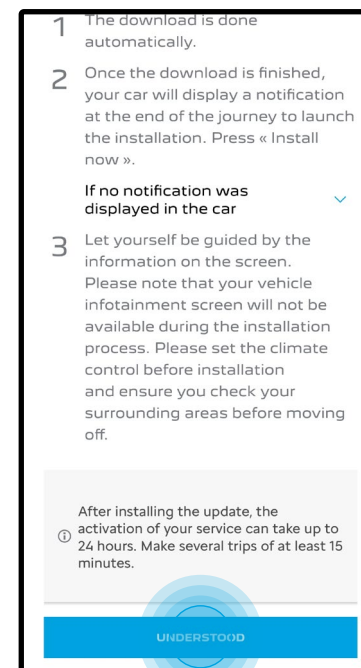
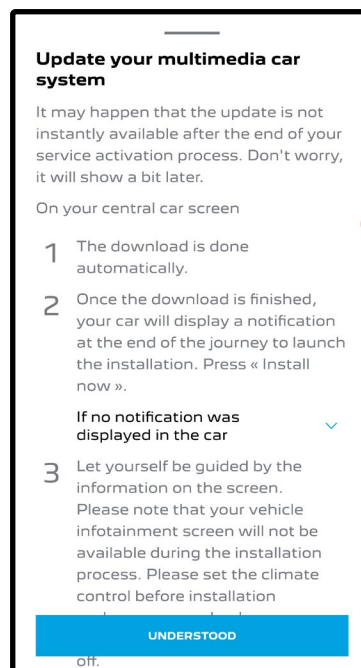
Remarque : Veuillez à lire au préalable les sections "Connexion de mon smartphone à mon véhicule" et "Traitement des données confidentielles de mon véhicule".

*Toutes les photos sont uniquement à titre d'illustration.



COMMANDES A DISTANCE

Le service **Remote Control** est maintenant actif. Un message apparaîtra pour vous informer que vous devrez peut-être mettre à jour le logiciel des équipements de votre véhicule pour profiter pleinement de ses avantages et gérer votre véhicule à distance.



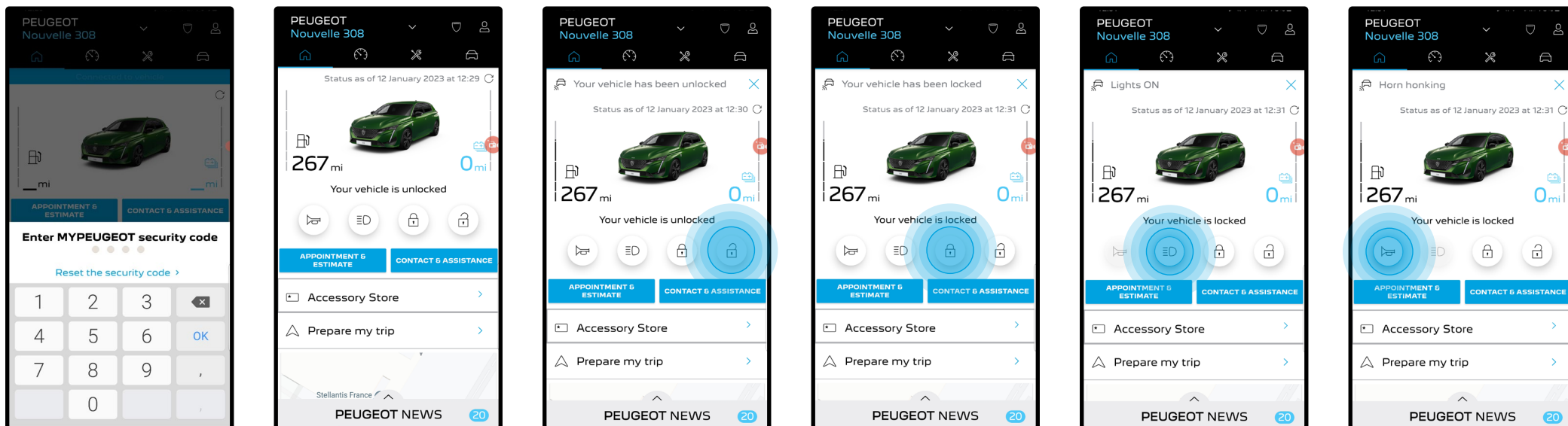
Après la mise à jour, l'activation du service peut prendre jusqu'à 24 heures. Vous pouvez effectuer plusieurs trajets de 15 minutes minimum pour faciliter le processus.

*Toutes les photos sont uniquement à titre d'illustration.



COMMANDES A DISTANCE

COMMENT UTILISER VOTRE SERVICE COMMANDES A DISTANCE :



Une fois que vous avez activé les **Commandes à Distance**, vous pouvez vérifier l'état de verrouillage de votre voiture, verrouiller et déverrouiller les portes ou allumer les phares et l'avertisseur sonore en quelques étapes simples.

Pour commander votre voiture à distance, vous devez juste ouvrir l'**application MyPeugeot**, sélectionner l'icône correspondant à la commande que vous souhaitez envoyer à votre véhicule, confirmer l'action et attendre quelques secondes. Rappelez-vous qu'il est nécessaire de confirmer les commandes à distance à l'aide du code de sécurité tous les 7 jours.

*Toutes les photos sont uniquement à titre d'illustration.



